

1. Analyse der vorhandenen Breitbandversorgung

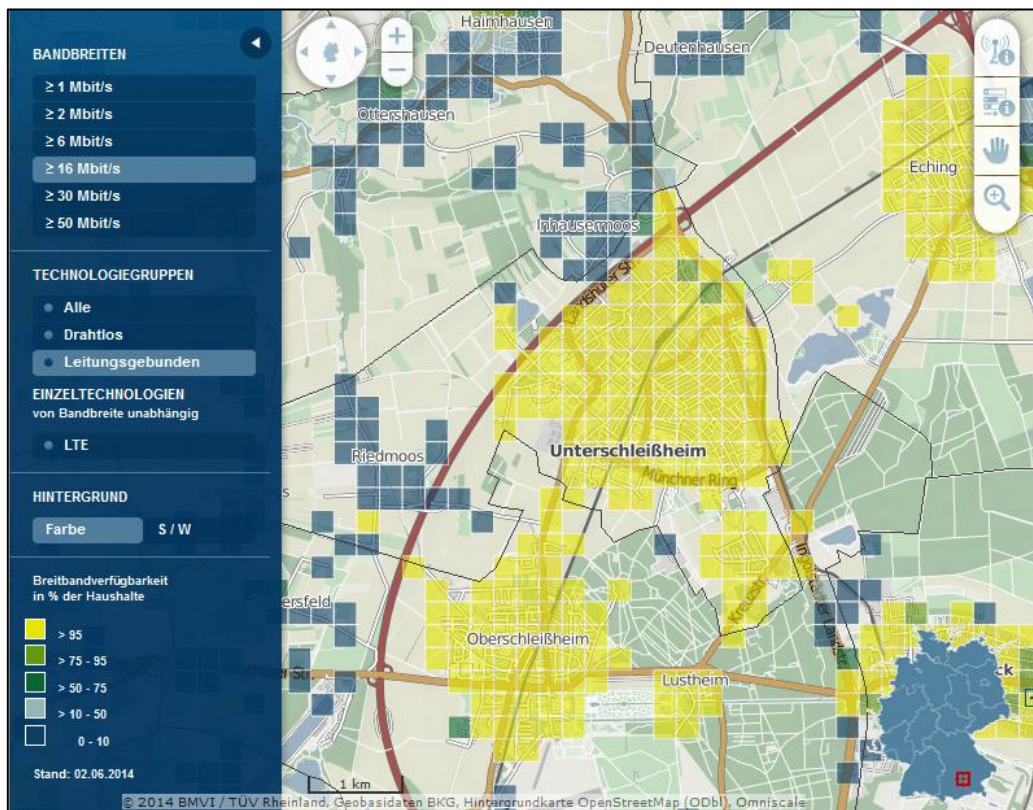
Die Stadt Unterschleißheim in Bayern plant die Breitbandinfrastruktur auszubauen.

Eine flächendeckende Versorgung mit leistungsfähigen Breitbandanschlüssen ist eine wesentliche Voraussetzung für wirtschaftliches Wachstum, öffentliche Teilhabe und die Verbesserung der Standortqualität.

Die Stadt im Regierungsbezirk Oberbayern, im Landkreis München möchte die Breitbandversorgung zukunftssicher ausbauen. Als kommunale Tochter möchten die Stadtwerke Unterschleißheim das Thema Breitbandausbau hauptverantwortlich vorantreiben.

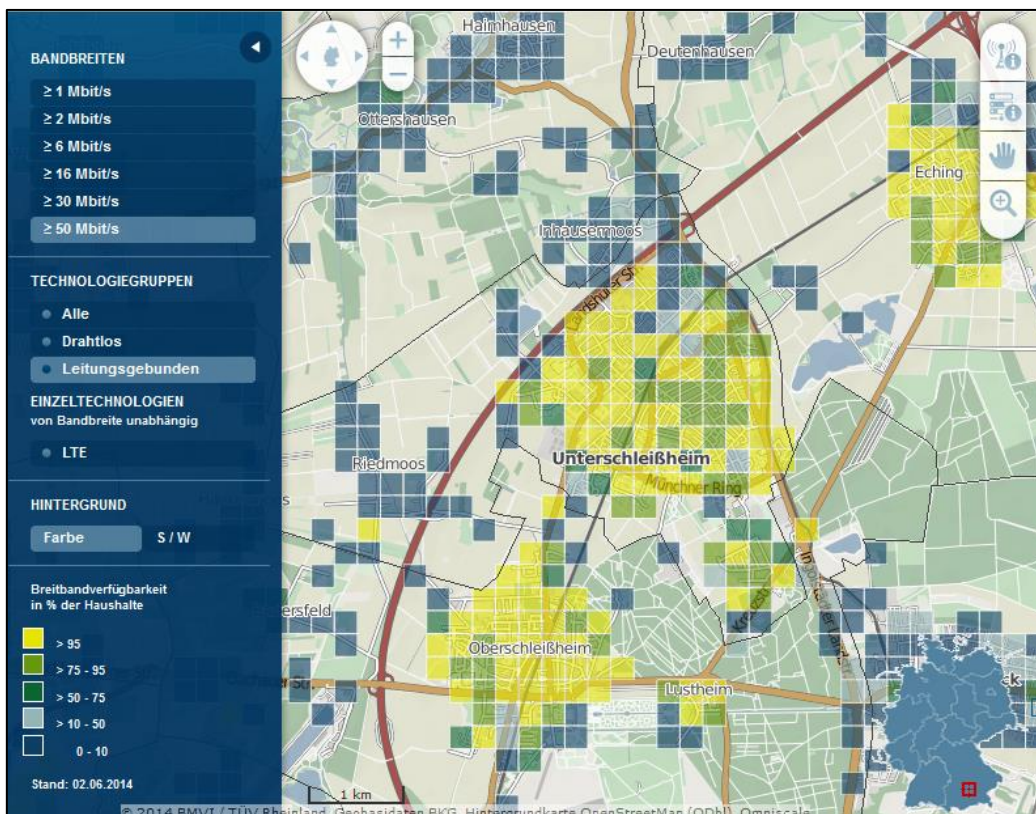
Die Stadt Unterschleißheim strebt an, eine nachhaltige und zukunftssichere Versorgung über eine Kabelanbindung mit mind. 50 Mbit/s, gemäß den Ausbauzielen des Freistaats Bayern umzusetzen.

a.) Leitungsgebunden; ≥ 16 Mbit/s



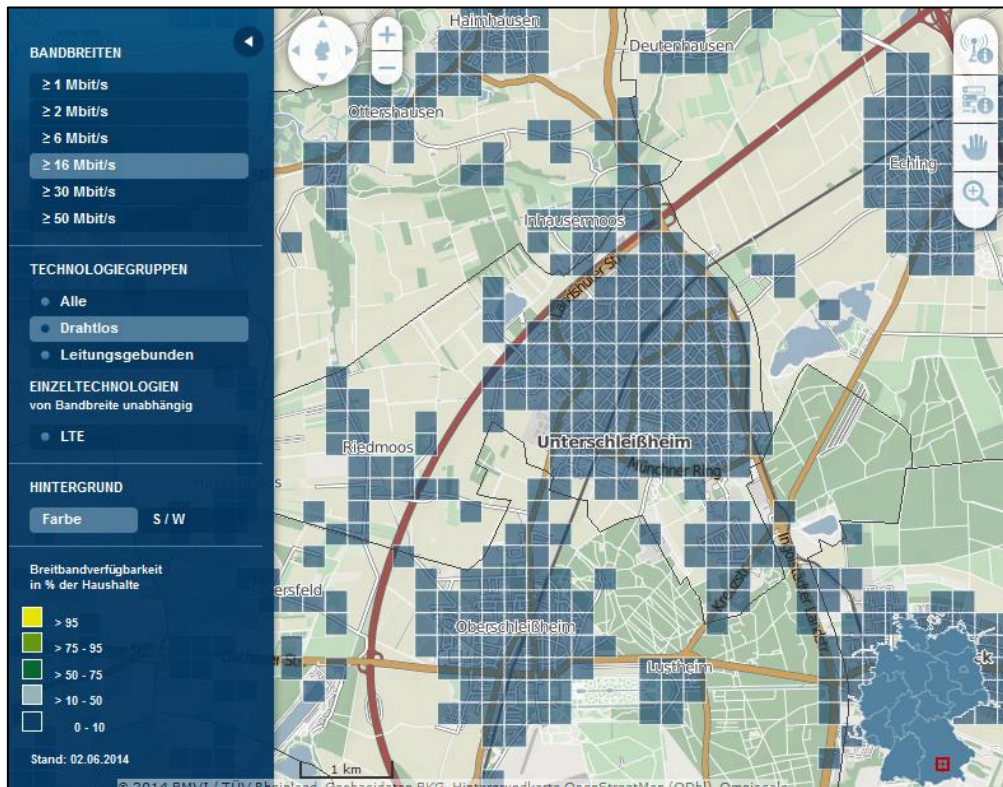
Quelle: Breitbandatlas

≥ 50 Mbit/s

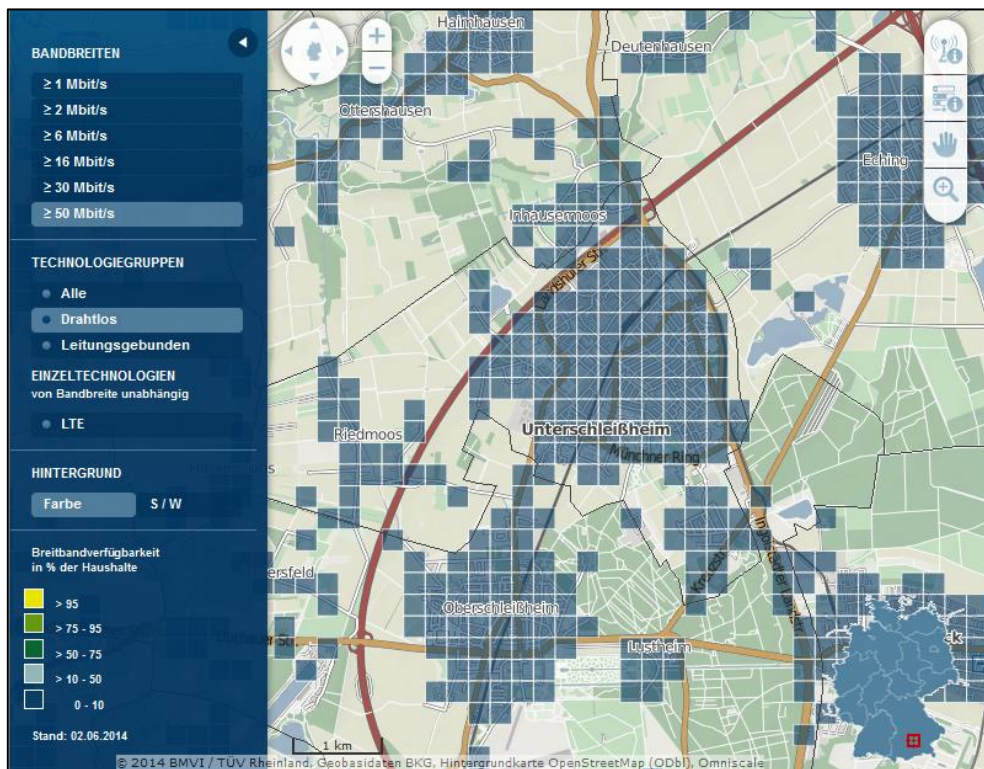


Quelle: Breitbandatlas

b.) Drahtlos; ≥ 16 Mbit/s



Quelle: Breitbandatlas



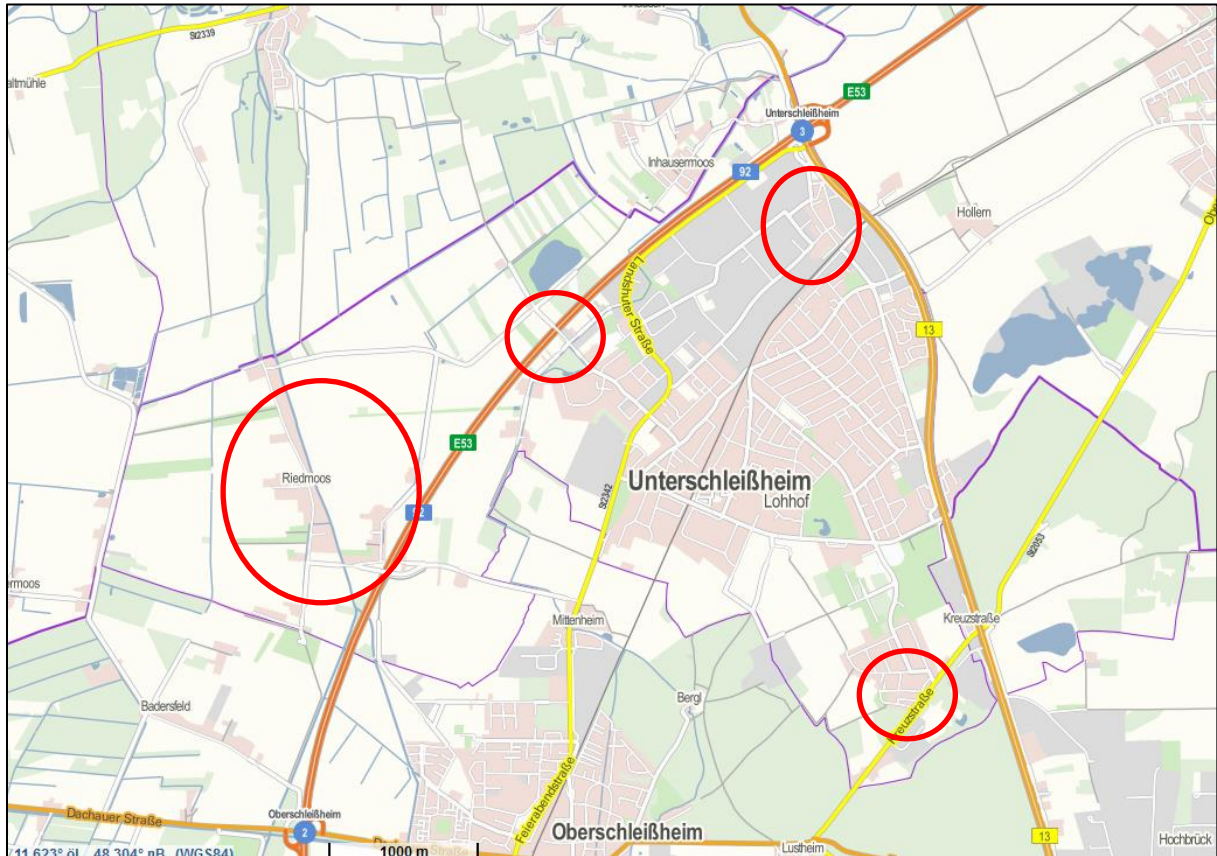
Quelle: Breitbandatlas

Alle Screenshots aus dem Breitbandatlas:

http://www.zukunft-breitband.de/Breitband/DE/Breitbandatlas/BreitbandVorOrt/breitband-vor-ort_node.html

2. Geographische Darstellung des möglichen Erschließungsgebietes

Die nachfolgende Abbildung zeigt mögliche Erschließungsgebiete in der Stadt Unterschleißheim. Mittelfristig wird ein flächendeckender Ausbau in einer Geschwindigkeit von 50 Mbit/s angestrebt. Die genaue Festlegung und technische Anbindung der Erschließungsgebiete soll unter Zuhilfenahme eines externen Planungsbüros erfolgen.



Quelle: Bayernatlas

Screenshot aus dem Bayernatlas:
<http://geoportal.bayern.de/bayernatlas/default>