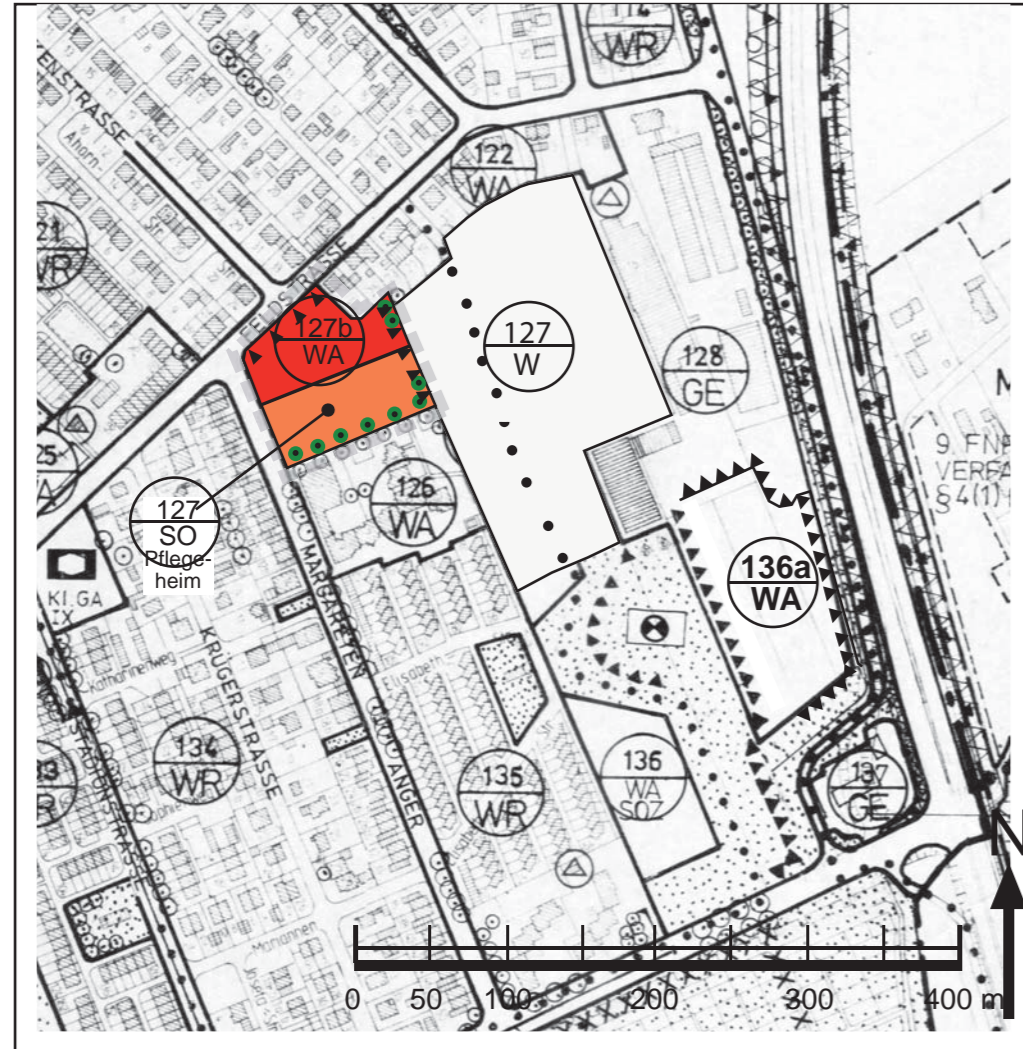


Bestand





Plangrundlage: Flächennutzungsplan der Stadt Unterschleißheim  
Zuletzt geändert 28. Änderung - Rechtswirksam seit dem 26.11.2009

Änderung



Plangrundlage: Flächennutzungsplan der Stadt Unterschleißheim  
Zuletzt geändert 28. Änderung - Rechtswirksam seit dem 26.11.2009


Legende:


-  Baugebietsnummer (z. B. Nr. 203)
-  Art der baulichen Nutzung (z. B. WA)


 Änderungsumgriff


 **WA** Allgemeines Wohngebiet

 **SO** Sondergebiet Soziales

 Bäume vorhanden

 Ortstraße vorh.

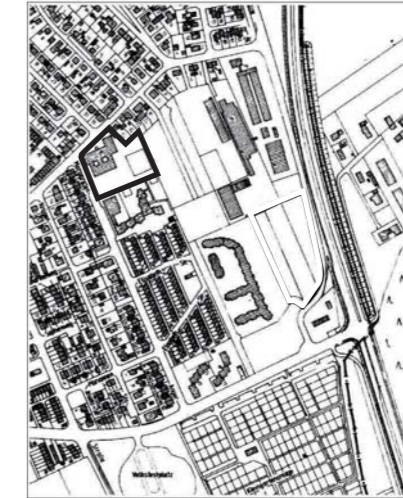
 Immissionsschutzmaßnahme (passiv, aktiv)

 Lage der Ausgleichsfläche  
Fl.-Nr. 864/17, 864/18, 864/19



**36. Änderung des Flächennutzungsplanes für den Teilbereich des Bebauungsplanes Nr. 136 "Mehrgenerationenwohnen, Pflegeheim und Wohngebiet Feldstraße"**

Lageübersicht



 Lage des Änderungsbereiches

Maßstab 1 : 5 000

Planfertiger : Stadt Unterschleißheim  
GB 50 Planen, Bauen, Umwelt  
AKZ: 50-53-610-16/36 AI  
Unterschleißheim, den 23.08.2012  
14.01.2013