

Klimadaten Stadt Unterschleißheim

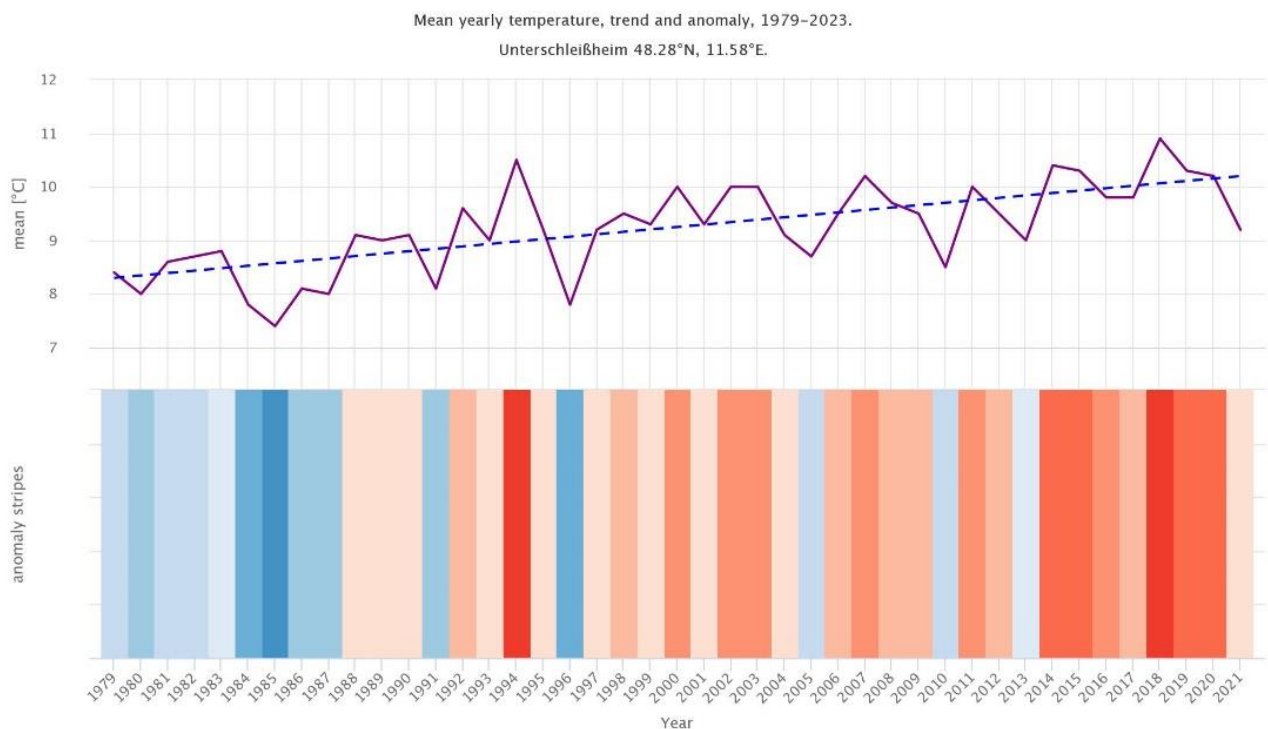
Die Auswirkungen des Klimawandels sind bereits gut sichtbar: steigende Lufttemperaturen, schmelzende Gletscher und abnehmende Polkappen, steigender Meeresspiegel, zunehmende Wüstenbildung sowie häufigere extreme Wetterereignisse wie Hitzewellen, Dürren, Überschwemmungen und Stürme. Der Klimawandel ist weltweit nicht einheitlich und betrifft einige Regionen stärker als andere.

An den folgenden Diagrammen können Sie sehen, wie sich der Klimawandel in den letzten 40 Jahren bereits auf Unterschleißheim ausgewirkt hat. Die verwendete Datenquelle ist ERA5, die fünfte Generation der atmosphärischen Reanalyse des globalen Klimas durch das ECMWF, die den Zeitraum von 1979 bis 2021 mit einer räumlichen Auflösung von 30 km abdeckt.

Temperaturen Unterschleißheim 1979 – 2021

Die Grafik zeigt eine Schätzung der mittleren Jahrestemperatur für Unterschleißheim. Die gestrichelte blaue Linie ist der lineare Trend des Klimawandels. Wenn die Trendlinie von links nach rechts ansteigt, ist der Temperaturtrend positiv und es wird in Unterschleißheim aufgrund des Klimawandels wärmer. Wenn sie waagrecht verläuft, ist kein eindeutiger Trend zu erkennen, und wenn sie abfällt, werden die Bedingungen in Unterschleißheim im Laufe der Zeit kühler.

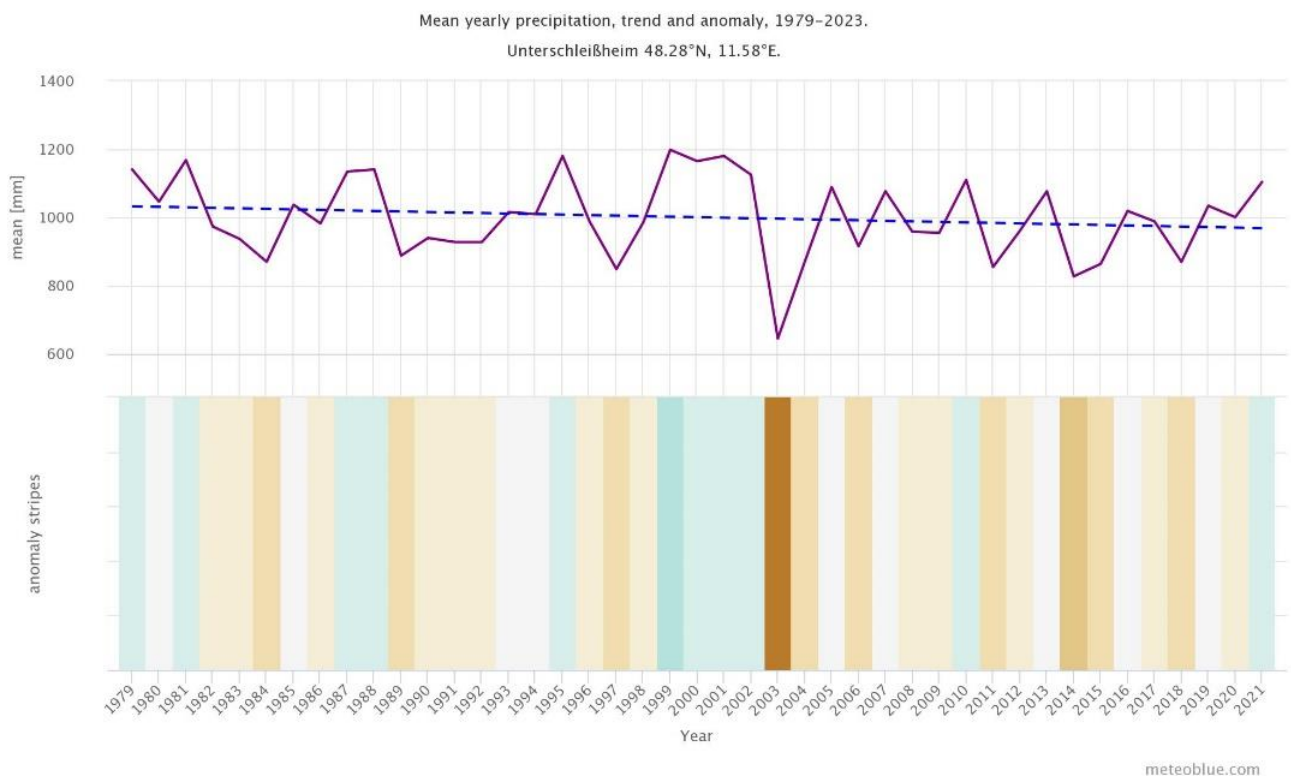
Im unteren Teil des Diagramms sind die so genannten Erwärmungsstreifen dargestellt. Jeder farbige Streifen stellt die Durchschnittstemperatur für ein Jahr dar - blau für kältere und rot für wärmere Jahre.



Niederschläge Unterschleißheim 1979 - 2021

Die zeigt eine Schätzung des mittleren Gesamtniederschlags für Unterschleißheim und Umgebung. Die gestrichelte blaue Linie ist der lineare Trend des Klimawandels. Wenn die Trendlinie von links nach rechts ansteigt, ist der Niederschlagstrend positiv und es wird in Unterschleißheim aufgrund des Klimawandels immer feuchter. Wenn sie horizontal verläuft, ist kein klarer Trend zu erkennen, und wenn sie abwärts verläuft, werden die Bedingungen in Unterschleißheim im Laufe der Zeit trockener.

Im unteren Teil der Grafik sind die so genannten Niederschlagsstreifen dargestellt. Jeder farbige Streifen steht für die Gesamtniederschlagsmenge eines Jahres - grün für feuchte und braun für trockene Jahre.



Datenquelle: meteoblue AG | Basel (CH)